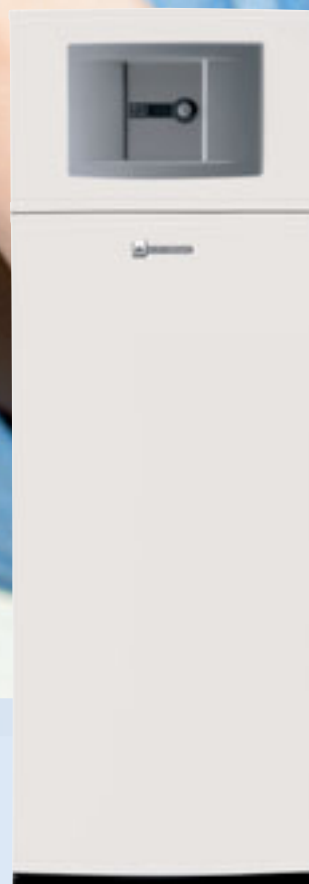


ondéa

PAC

Crédit d'impôt 36 %*



Chauffe-eau thermodynamique
Air extérieur ou air ambiant
Ballon de production d'eau chaude de 270 litres

La passion du service et du confort



e.i.m. leblanc
Groupe Bosch

*Sur le prix du chauffe-eau posé par un professionnel, hors main-d'œuvre et selon la Loi de Finances 2011.

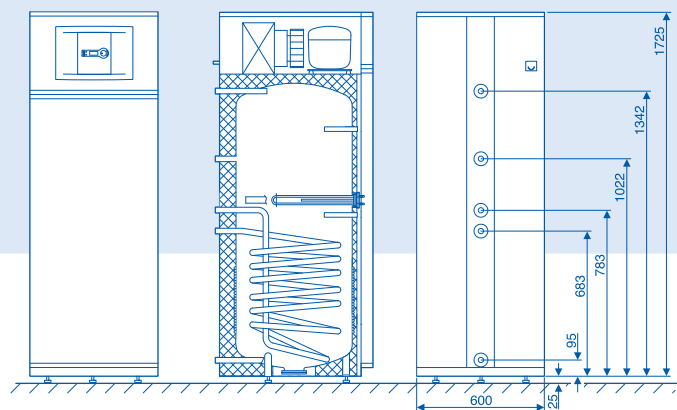
Un confort d'eau chaude durable et sain.



Ecologique, économique et ingénieux, le chauffe-eau thermodynamique *Ondéa PAC* combine économies d'énergie et confort haut de gamme pour la production d'eau chaude. Une solution performante, simple à installer.

Ondéa PAC 270 : un design sobre, un faible niveau sonore pour une intégration facile dans l'habitat.

Crédit d'impôt 36 %*



Taille minimale requise de la pièce d'installation pour le modèle air intérieur : 20 m³.

Jusqu'à 70 % d'économies d'énergie grâce à la technologie e.l.m. leblanc.

En récupérant les calories présentes dans l'air pour chauffer l'eau stockée dans le ballon, *Ondéa PAC* exploite une source d'énergie renouvelable et sans émissions nocives, pour fournir gratuitement une grande partie de l'eau chaude sanitaire et réaliser jusqu'à 70 % d'économies d'énergie par rapport à un chauffe-eau traditionnel. De plus, avec 3,3 kWh d'énergie calorifique produite pour 1 kW/h d'électricité, son coefficient de performance est l'un des meilleurs du marché.

Sécurité et longévité.

Respectueux d'une sécurité optimale, *Ondéa PAC* est équipé d'un dispositif anti-légionellose. Chaque jour, l'eau monte en température à 65 °C pour éliminer toutes les bactéries et garantir une hygiène parfaite. Résistant à la corrosion et à une pression de 10 bars, le ballon en acier émaillé est d'une grande durée de vie.

*Sur le prix du chauffe-eau posé par un professionnel, hors main-d'œuvre et selon la Loi de Finances 2011.



Une eau à bonne température, pour toute la famille.

D'une capacité de 270 litres, le ballon d'accumulation couvre aisément les besoins quotidiens en eau chaude d'une famille de 6 personnes. Autonome, il fonctionne au choix avec un apport électrique ou hydraulique (solaire ou chaudière). Lorsque la pompe à chaleur ne parvient pas à atteindre seule la température demandée, l'appoint se déclenche permettant ainsi d'assurer une production d'eau chaude sans interruption. Enfin, simple et convivial, le tableau de commande à affichage digital permet de définir la température idéale de l'eau et des paramètres de régulation.

Facile à vivre, de l'installation à l'entretien.

Ondéa Pac est livré en un seul module, prêt à poser et à fonctionner. Ses pieds réglables facilitent sa mise en place sur tous les sols, y compris en rénovation où il peut compléter une installation de chauffage existante. Design et silencieux, avec seulement 48 dB(A) à moyen régime, il trouve facilement sa place dans une cuisine ou une buanderie. L'habillage, facilement démontable, permet un accès rapide aux composants et une intervention efficace sur le lieu de l'installation.



- 1 Symbole pour la pompe à chaleur
- 2 Voyant de fonctionnement et alarme pompe à chaleur
- 3 Écran
- 4 Bouton de commande (poussoir/rotatif)
- 5 Voyant de fonctionnement et alarme complément de chauffage
- 6 Symbole pour le complément de chauffage (chaudière ou serpentin)

e.l.m. leblanc - siège social et usine :
124, 126 rue de Stalingrad - F-93711 Drancy Cedex

Une équipe de spécialistes à votre service :
du lundi au vendredi de 7 h à 21 h, le samedi de 8 h à 18 h.

0 820 00 6000

0,118 € TTC / MN

Fax 01 43 11 73 50

www.elmleblanc.fr

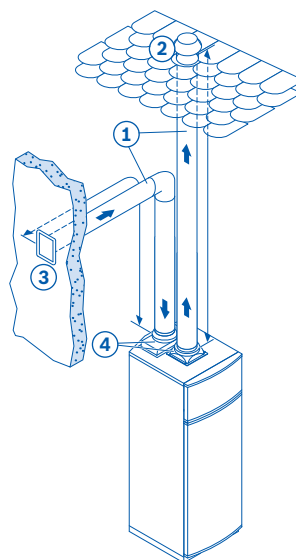
Caractéristiques générales	PAC 270 AI (Air Intérieur)	PAC 270 AE (Air Extérieur)
Code EAN 13	4047416886282	4047416886299
Code article Gaz naturel	7 735 300 043	7 735 300 044
Type d'appareil	Non raccordé	Raccordé
Fonctionnement		
Puissance calorifique (sans chauffage électrique d'appoint) ⁽¹⁾	1,8 kW	1,8 kW
COP ⁽¹⁾	3,33	3,33
Résistance électrique	2,0 kW	2,0 kW
Air		
Débit mini/maxi	200/300 m ³ /h	200/300 m ³ /h
Température	+ 5 °C à + 35 °C	- 10 °C à + 35 °C
Eau chaude		
Capacité du ballon	270 litres	270 litres
Puissance maximale sans/avec chauffage électrique d'appoint	1,8/3,8 kW	1,8/3,8 kW
Température maximale de sortie sans/avec chauffage électrique d'appoint	55/65 °C	55/65 °C
Quantité maxi d'eau chaude ⁽¹⁾	850 litres/24 heures	850 litres/24 heures
Pression de service	10 bar	10 bar
Constante de refroidissement en 24 h selon DIN 4753 partie 8 ⁽²⁾	0,7 kWh/d	0,7 kWh/d
Divers		
Type de protection	IP 20	IP 20
Niveau sonore avec débit d'air minimum	48 dB(A)	48 dB(A)
Dimension (L x P x H)	600 x 720 x 1750 mm	600 x 720 x 1750 mm
Poids sans emballage	165 kg	165 kg

⁽¹⁾ Pour une température de l'air de 20 °C, une humidité relative de 70 % et une montée en température de l'eau chaude sanitaire de 15 °C à 47 °C.

⁽²⁾ Température de l'air 20 °C, température de l'eau chaude 55 °C.

Accessoires spécifiques pour modèle air extérieur (270 AE)

Désignation	Code article
① Flexible ISO 160	7 719 003 329
① Flexible ISO 200	7 719 003 300
② Passage dans le toit	7 719 003 366
③ Grille de protection contre les intempéries	7 719 003 334
④ Kit buse raccords	7 719 003 602



legoués&associés 03/2011 - Dans un souci constant d'améliorer ses produits, la société e.l.m. leblanc se réserve le droit de procéder à toutes modifications des appareils présentés et de leurs caractéristiques. Photos non contractuelles - DOC 8 716 796 039.