

## Service information

De : TT-SFR/ASA16 - Service technique

Téléphone : 0 820 00 4000 (Service 0,12 €/min + prix appel)

Saint-Thégonnec, le 27 février 2020

**N°106**

## Tronic Heat 3500 – Risque d'échauffement

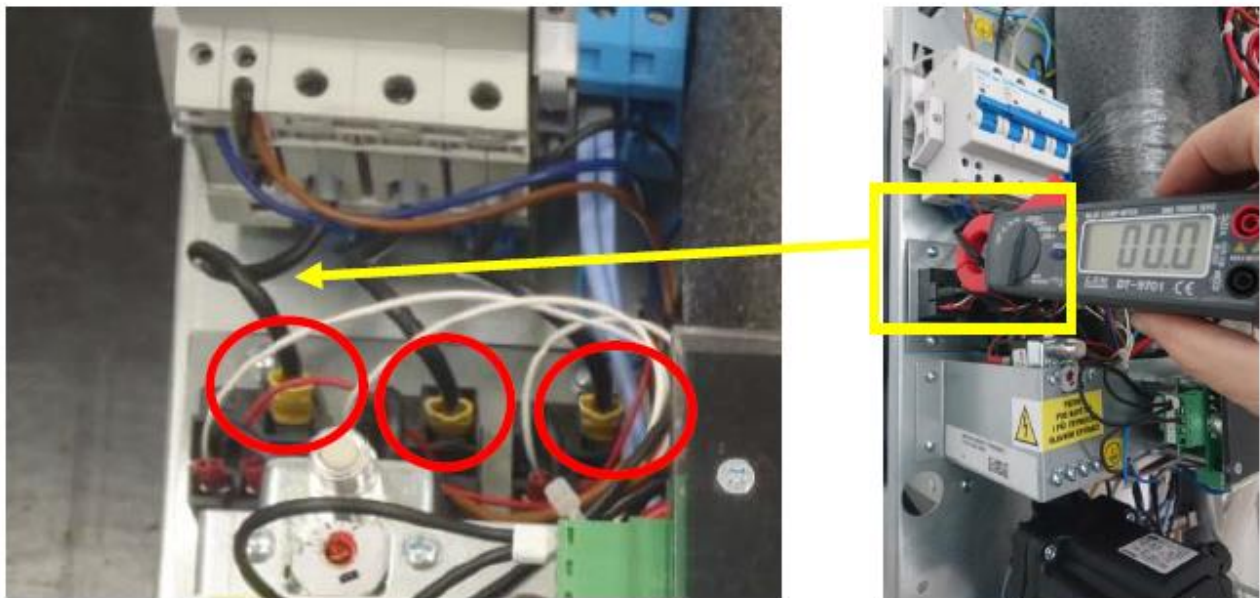
### Appareils concernés :

Toute la gamme **Tronic Heat 3500 – 4 à 24 kW** (référence 7738503556, 7738503557, 7738503558, 7738503559, 7738503560, 7738503561, et 7738503562) fabriquée jusqu'à octobre 2018 (FD = 858).

### Description :

La cosse des 3 relais peut ne pas être assez resserrée, et engendrer l'une de ces deux situations :

1. Le relai et la résistance restent alimentées, provoquant une surchauffe (défaut ER02) ou un échauffement du câblage ou du relai
2. Le relai et la résistance ne s'enclenchent pas, provoquant un inconfort (Température ambiante non atteinte)



## Service information

De : TT-SFR/ASA16 - Service technique

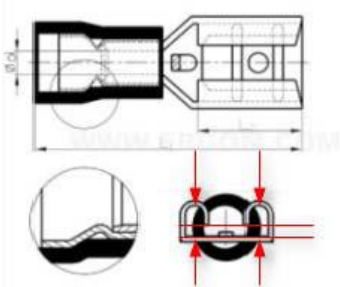
Téléphone : 0 820 00 4000 (Service 0,12 €/min + prix appel)

Saint-Thégonnec, le 27 février 2020

**N°106**

### Solution :

1. Lors des mises en service, des entretiens ou des dépannages, **il est important de vérifier le câblage des relais des résistances et tout particulièrement le serrage des cosses.**






Pour cela, vous pouvez procéder de la façon suivante :

1. Débrancher la cosse
2. La resserrer avec une pince
3. La rebrancher et vérifier sa rigidité

2. Remplacer sous garantie le tableau de commande référence 8738104720 et vérifier le paramètre SE25.

- Pour les chaudières de 4 à 12kW : SE25 = 1
- Pour les chaudières de 15 à 24kW : SE25 = 2

### Rappel :

- Pour accéder aux paramètres PA : appuyer sur le bouton  pendant 5s
- Pour accéder aux paramètres SE : appuyer simultanément sur les touches  et  pendant 5s

Ne pas oublier de modifier les paramètres relatifs à l'installation (Courbe de chauffe, température départ maximum, présence d'un thermostat d'ambiance, ...).

Vous pouvez retrouver la liste des paramètres dans la notice technique de l'appareil.