

Service information

De : TT-SFR/ASA16 - Service technique

Téléphone : 0 820 00 4000 (Service 0,12 €/min + prix appel)

Saint-Thégonnec, le 02 février 2021

N°107

Brûleur – OC 4000F Bas NOx

Appareils concernés :

Dénomination	Référence
OC 4000F Bas NOx – 22kW	7716842580
OC 4000F Bas NOx – 30kW	7716842581

Description :

- Le brûleur démarre et se coupe sans mise en sécurité.
- Difficulté de réglages après une intervention ou un entretien (ex : remplacement du gicleur)

Solution :

Il est important de se respecter les réglages préconisés.

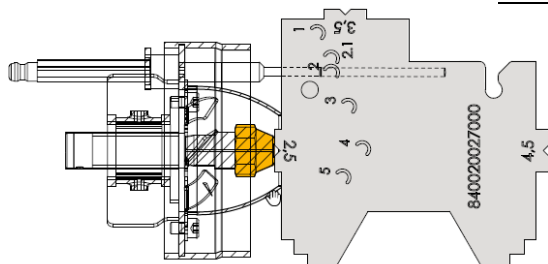
La distance gicleur fuel - gicleur d'air, l'ouverture de recirculation et la distance entre les extrémités des électrodes peuvent être vérifiées avec le gabarit de contrôle fourni avec le brûleur. Vous pouvez également vous reporter à la notice du brûleur.

Modèle	Gicleur				Pompe ($\pm 0,3$)	CO ₂ ($\pm 0,2\%$)	Réglage volet d'air (pour information)	Ouverture de recirculation	Distance gicleur fuel/air
	modèle	gph	cône	type					
22 kW	FLUIDICS	0,45	60°	SF	16	13	2,5 \pm 0,5	2,5 ($\pm 0,3$)	2,5 ($\pm 0,3$)
30 kW	DANFOSS	0,55	80°	S	18,2	13	4,5 \pm 1	4 ($\pm 0,3$)	2,5 ($\pm 0,3$)

- Ouverture de recirculation



- Distance Fuel / Air



Le gicleur est positionné légèrement en arrière par rapport à l'extrémité de la tête de combustion.

Plaque Inverter – Compress 6000

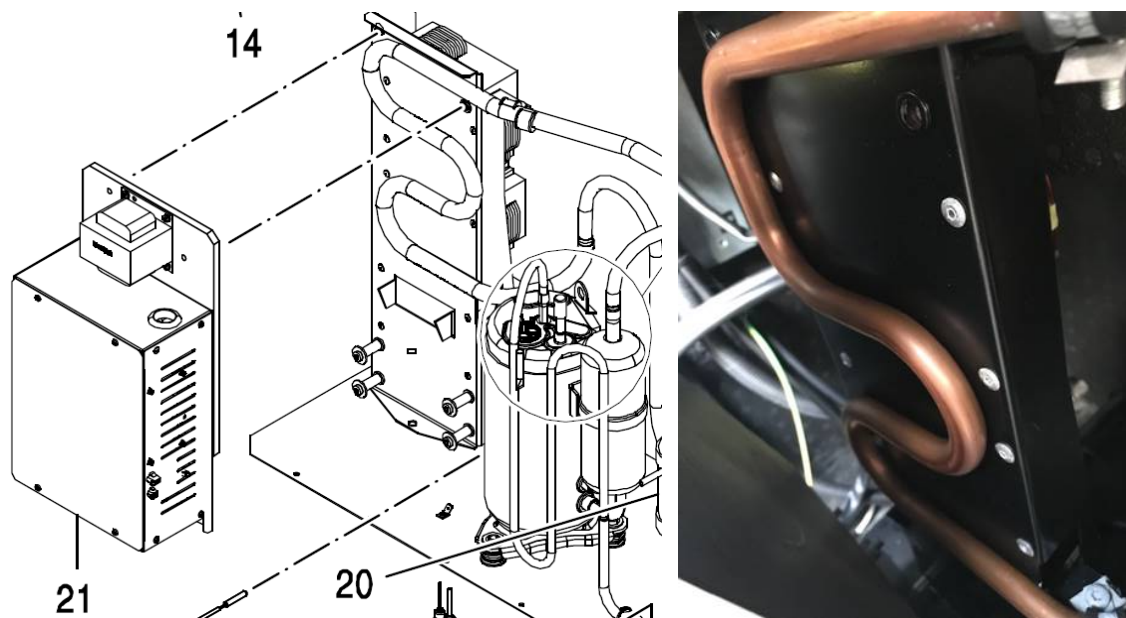
Appareils concernés :

Tous les modèles de la gamme Compress 6000 AW.

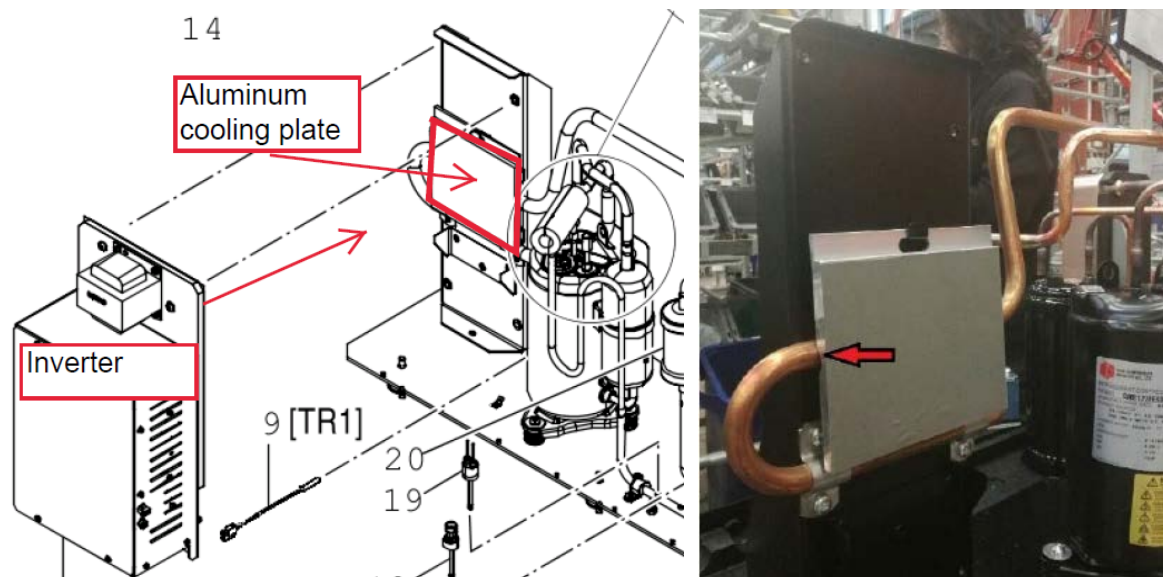
Description :

Le circuit frigorifique de la gamme Compress 6000 AW a été modifié.

AVANT - double boucle au contact de l'inverter :



APRES - Une boucle + un bloc thermique :



Service information

De : TT-SFR/ASA16 - Service technique

Téléphone : 0 820 00 4000 (Service 0,12 €/min + prix appel)

Saint-Thégonnec, le 17 février 2021



BOSCH

Des technologies pour la vie

N°108

La plaque de refroidissement est recouverte d'un film thermique qui lui permet de récupérer la chaleur de la carte inverter.



A la mise en service ou après le remplacement d'une carte inverter, vérifier son bon positionnement : elle doit venir toucher la plaque de refroidissement. A défaut, cela pourra créer une surchauffe de la carte inverter et faire apparaître le code erreur H01-5387.