

mégalis

CONDENS R

Chaudière murale gaz à condensation à micro-accumulation



Une chaudière conçue pour le remplacement, sans travaux, des anciennes chaudières ventouse à sortie arrière ou latérale.

Fumisterie revisitée

Un système novateur pour l'évacuation des gaz brûlés, développé en partenariat avec un des leaders de la fumisterie. Un système unique pensé pour trois orientations d'évacuation des fumées : arrière, gauche et droite pour une installation parfaite et discrète dans le logement, sans accessoire de sortie de fumées apparent.

Simplicité d'installation

Simplification du remplacement des anciens appareils e.i.m.leblanc. Conservation de la largeur de 400 mm et du design épuré e.i.m.leblanc. Aucune intervention supplémentaire nécessaire sur l'hydraulique et la fumisterie, un gain de temps sur l'installation avec un dossier unique.

Très haut rendement

Un rendement exceptionnel : jusqu'à 108,9 % sur PCI pour la *mégalis CONDENS R* qui intègre une pompe modulante, à haute efficacité énergétique (classe A) pour une réduction sensible de la consommation électrique.

Grand confort sanitaire

Volume, puissance, réactivité et stabilité de température au demi-degré près... Un confort d'eau chaude classé 3 étoiles*** selon la norme EN 13203-1.

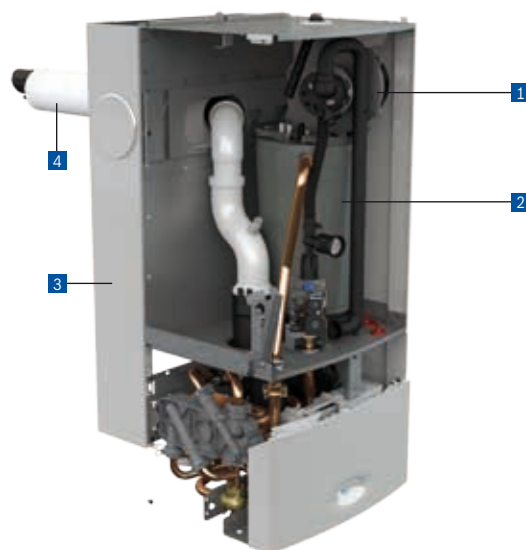
La passion du service et du confort



Régulation Heatronic 3 intégrée

Elle pilote précisément l'installation et ajuste la puissance de la chaudière aux besoins de puisage en eau chaude. La régulation *Heatronic 3* permet de gérer une sonde extérieure sans ajout d'appareil de régulation.

Vue en coupe (sans flanc ni vase d'expansion)



- 1 Ventilateur
 - 2 Corps de chauffe
 - 3 Cadre écarteur
 - 4 Ventouse 50/80 mm
- sortie arrière présentée
sorties latérales droite et gauche possibles

e.l.m. leblanc - siège social et usine :
124, 126 rue de Stalingrad - F-93711 Drancy Cedex

Une équipe de spécialistes à votre service :
7 jours sur 7 et 24 h sur 24 h.

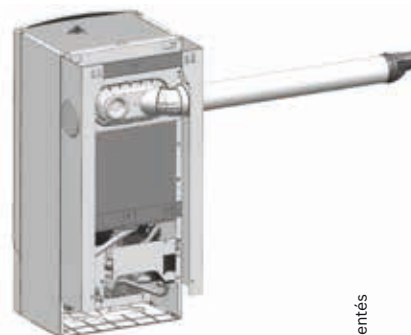
0 820 00 6000 Service 0,12 € / min
+ prix appel

01 43 11 73 50 Fax

www.elmleblanc.fr

Chaudière	+ Dosseret	+ Hydraulique	Ensemble <i>mégalis CONDENS R</i> (complet)
GVA C 21-6R	IW-MF-1	IW-MH-1	GVA C 21-6R + IW-MF-1 + IW-MH-1
7 716 704 721	7 716 780 394	7 716 780 393	7 716 704 741

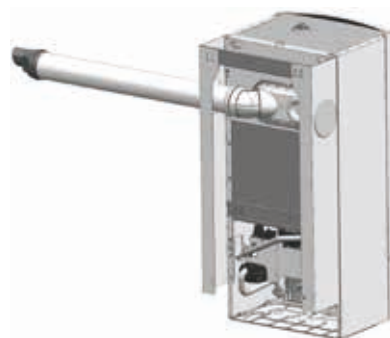
3 configurations d'installations possibles



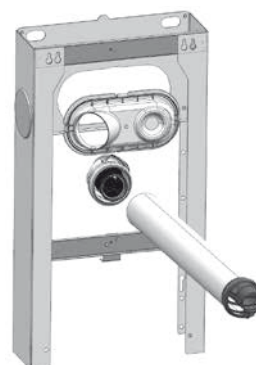
Sortie gauche (vue arrière)



Sortie arrière (vue arrière)



Sortie droite (vue arrière)

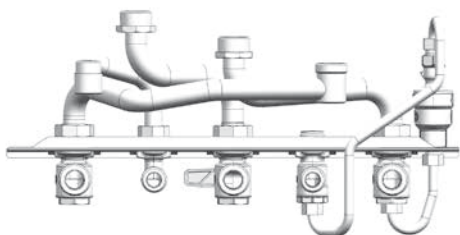


© AIRDDM - 11/2018 - Dans un souci constant d'améliorer ses produits, la société e.l.m. leblanc se réserve le droit de procéder à toutes modifications des appareils présentés et de leurs caractéristiques. Photos non contractuelles. DOC 9 000 000 041.

*Suivant NF EN 15036-1, NF EN ISO 9614-1 et règlement AFNOR RP247. **Energy related Products : produits liés à l'énergie.

Caractéristiques générales	GVAC21-6R
N° CE	CE-1312 CT 6310
Code EAN 13	4 057 749 810 052
Code article	7 716 704 721
Mode d'évacuation	Ventouse
Configuration raccordement fumisterie	C13
Classification RT2012 suivant directive 92/42/CEE	Condensation
Chauffage	
Puissance utile maximale (80/60 °C)	20,2 kW
Puissance utile minimale (50/30 °C)	6,5 kW
Régulation	Heatronic 3
Température maxi	90 °C
Capacité vase d'expansion circuit chauffage	7 l
Pression de pré-gonflage	0,75 bar
Pression de service maxi	3 bar
Eau chaude sanitaire	
Puissance sanitaire nominale maxi	26,5 kW
Débit spécifique suivant EN 13203 (ΔT = 30 K)	12,6 l/min
Température maxi	40 - 60 °C
Pression d'eau chaude max admissible	10 bar
Confort sanitaire suivant EN 13203 (ΔT = 30 K)	***
Performances	
Rendement à charge 100 % Pn (à T eau moyenne de 70 °C)	97,7 %
Rendement à charge 30 % Pn (à T eau retour de 30 °C)	108,9 %
Pertes à l'arrêt à ΔT 30 K	66 W
Puissance acoustique à Pmax* (suivant EN 15036-1, EN ISO 9614-1 et AFNOR RP247)	45 dB(A)
Puissance en mode veille	3,7 W
Puissance électrique des auxiliaires (hors circulateur) à Pmin - Pmax	13,5 - 33,5 W
Puissance électrique absorbée du circulateur	38 (modulant)
Classe NOx	6
Divers	
Tension d'alimentation	230 VAC - 50 Hz
Dimensions avec dosseret (L x P x H)	400 x 438 x 867 mm
Poids chaudière	36,7 kg
Poids dosseret	3,9 kg
Poids de la plaque de robinetterie	2 kg
Données ErP**	
Classe d'efficacité énergétique	A
Puissance thermique nominale	20 kW
Efficacité énergétique saisonnière pour le chauffage des locaux	93 %
Classe d'efficacité énergétique pour le chauffage d'eau	A
Profil de soutirage déclaré	XL
Efficacité énergétique pour le chauffage de l'eau	81 %

Plaque hydraulique spécifique
IW-MH-1
7 716 780 393



Dosseret avec fumisterie
IW-MF-1
7 716 780 394
Contient :
Cadre écarteur
Bride
Coude
Ventouse 1 m

Accessoire optionnel
FC-C50-1000
7 716 780 395
Allonge fumisterie 1 m



e.l.m. leblanc et son logo sont des marques déposées de Robert Bosch GmbH Stuttgart, Allemagne.

La passion du service et du confort