

NOTE D'INFORMATION

Kits de remplacement pour la chaudière mélia iCONDENS

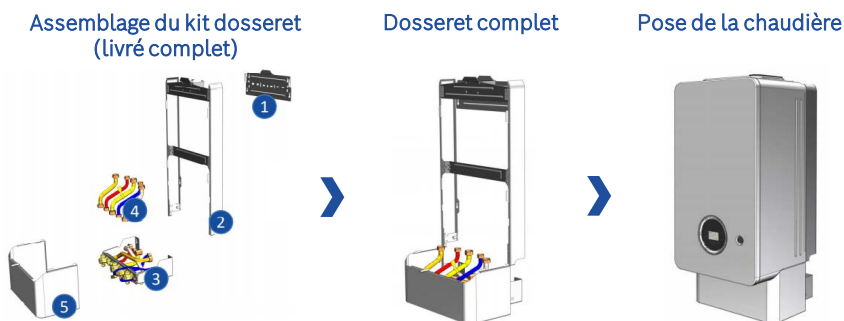
RÉNOVATION

Les dossierets de remplacement pour la chaudière mélia iCONDENS elm.leblanc sont désormais **disponibles à la vente**.

Références	Désignations FR	Prix public
7 716 780 452	DOS mélia 6 – dossieret de remplacement anciens appareils elm.leblanc	250€
7 716 780 453	DOS mélia 7 – dossieret de remplacement anciens appareils Saunier Duval	250€
7 716 780 454	DOS mélia 8 – dossieret de remplacement anciens appareils Chaffoteaux	250€

Composition du kit :

1. Plaque d'accroche
2. Ecarteur
3. Plaque de robinetterie avec robinets et tubes pré-montés
4. Jeu de tubes à monter
5. Cache tubes



NEUF

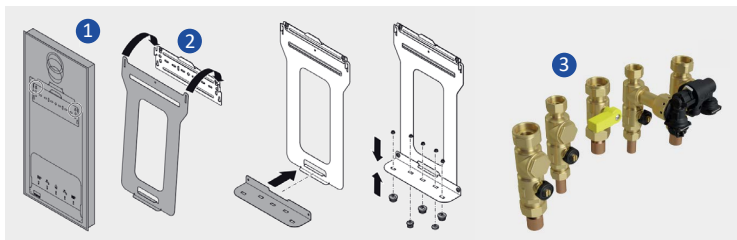
Les accessoires pour le neuf sont désormais **fabriqués sur notre site de production à Drancy**.

Désignations FR	Anciennes références	Nouvelles références FR
iDOS GS 5/12 – mélia iCONDENS	7 736 901 941	7 716 780 446
iDOS GA 5/12 – mélia iCONDENS	7 736 901 712	7 716 780 447
Ecarteur – mélia iCONDENS	7 736 901 506	7 718 780 448
Kit de vannes eau et gaz – mélia iCONDENS (mixtes)	7 736 901 713	7 716 780 449
Kit de vannes eau et gaz – mélia iCONDENS (chauffage seul)	7 736 901 942	7 716 780 450
Plaque de réservation – mélia iCONDENS	7 736 901 714	7 716 780 451

SOLUTION COMPACTE

Pack installation composé de :

1. Barre d'accroche avec son gabarit
2. Plaque de pré-installation et barrette hydraulique
3. Kit de vannes de barrage eau et gaz (avec disconnecteur et tubes inclus)



SOLUTION PARAPLUIE

Pack installation composé de :

1. Ecarteur pour colonne montante
2. Barrette hydraulique avec vannes de barrage eau et gaz (avec disconnecteur et tubes inclus)

